



# Onboarding Warensteuerung

AUST  
*Collezione d'Italia*

# Inhalte

1. Ziele der Warenverdichtung
2. Ausblick Bestände ohne Warensteuerung
3. Faktoren der Warenverdichtung
4. Minimalbestände
5. Ablauf der Warenverdichtung
6. Turnus und Bestandsschutz
7. Häufige Fragen
8. Nachsortierung vom Reservelager & NOS
9. Kundenbestellungen
10. Läger bei AUST
11. Richtlinien der Warensteuerung





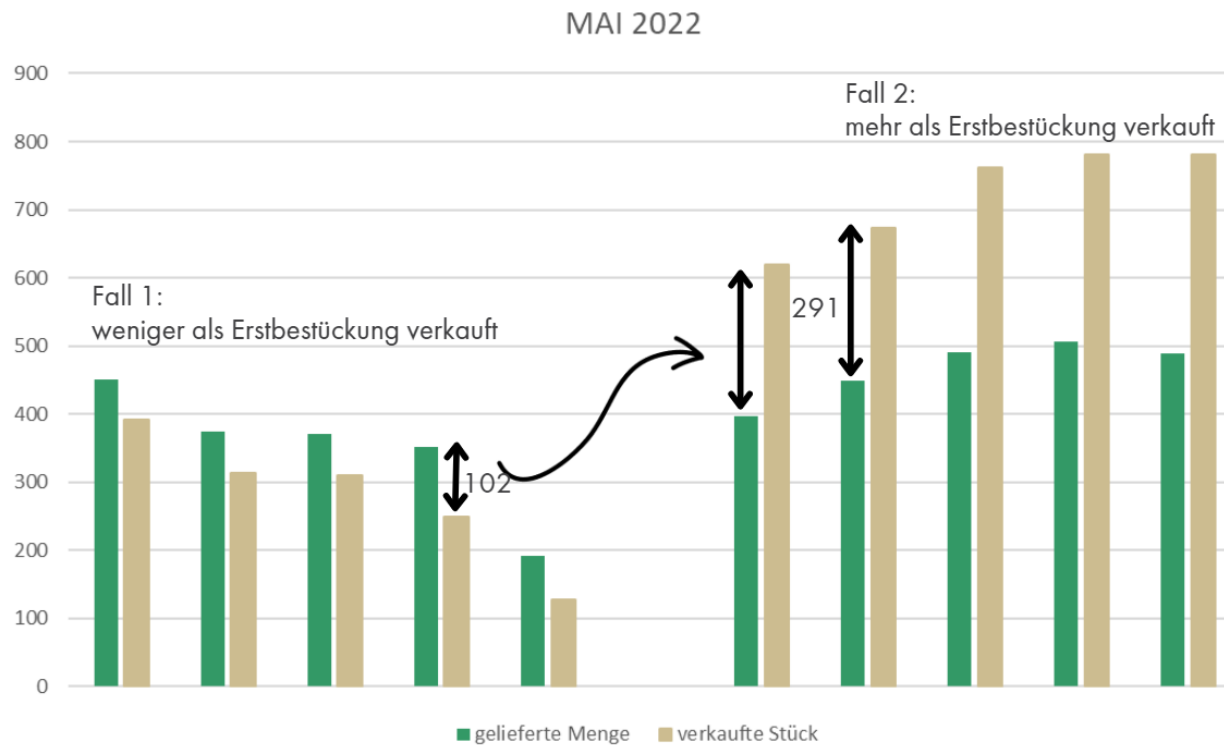
# 1. Warum dient die Warensteuerung allen Partnern?

---

1. Grundlage für unsere wöchentliche Kollektion
2. Grundlage für durchsortierte Artikel und Nachsortierung
3. Vermeidung von Reduzierungen, Umsetzung Nachhaltigkeit
4. Leben der Famiglia Werte, kollegiale Zusammenarbeit



## 2. Ausblick Bestände ohne Warensteuerung



Fall 1: Bestände würden steigen

Mai Maximum Differenz:

102

Resultat:

Bestandsüberschuss, kein saisonales Sortiment, Einzelteile

Fall 2: Bestände würden sinken

Mai Maximum Differenz:

291

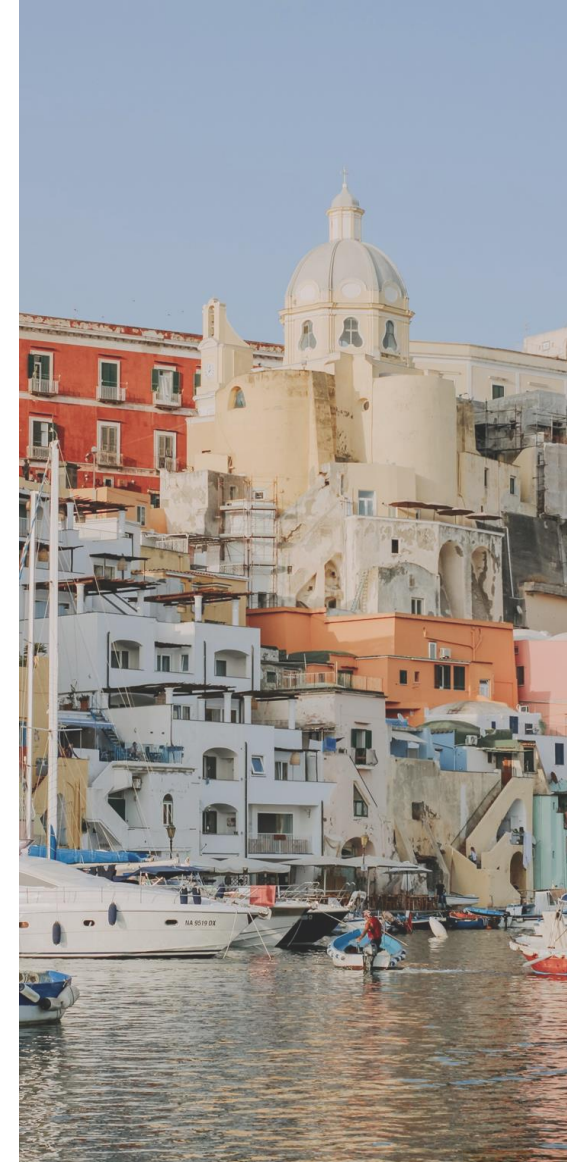
Resultat:

Bestandsdefizit, kein saisonales Sortiment, Einzelteile

Inhomogene Filialperformance  
erfordert faire Kriterien

### 3. Auf welche Faktoren und KPIs beruhen die Umlagerungen?

1. Erste Verdichtung: Abverkaufsquote
2. Jede weitere Verdichtung: verkaufte Stück, Performance der letzten 10 Tage, Sortierungsgrad im Größenlauf, verfügbare Stückzahl des Artikels
3. Bei allen Verdichtungen: Minimalbestände Bestückung Warenträger, Umsatzplanung





## 4. Minimalbestand Bestückung

Zusätzlich zum optischen Minimalbestand ergänzen wir einen Puffer von zwei Wochen Durchschnittsumsatz Stück

### Hängeware

18 Artikel pro Meter  
+ beide Fronten jeweils  
2 Artikel extra

### Liegeware

9 Artikel pro  
Meter  
Stapel : 3x3

### Wanddeko

abhängig  
von Stange/  
Regal

### Mittelraumelemente

abhängig  
von Stange/  
Regal

### Puppen

4 Artikel pro  
Puppe



# 5. Ablauf der Warensteuerung



MONTAG



DIENSTAG



MITTWOCH / DONNERSTAG



FREITAG / MONTAG



AUST  
Collezione d'Italia

# 6. Turnus und Bestandsschutz

	MONTAG	DIENSTAG	MITTWOCH (1)	DONNERSTAG (2)	FREITAG (3)	SAMSTAG (4)
KW 1						
	MONTAG (5)	DIENSTAG (6)	MITTWOCH (7)	DONNERSTAG (8)	FREITAG (9)	SAMSTAG (10)
KW 2						
	MONTAG	DIENSTAG	MITTWOCH	DONNERSTAG	FREITAG	SAMSTAG
KW 3						



# 6. Turnus und Bestandsschutz

Um ein frisches Warenbild in allen Casas zu ermöglichen arbeiten wir mit einer wöchentlichen Auslieferung und einer wöchentlichen Warensteuerung. Jede Auslieferung wird in einem Turnus von drei Wochen verdichtet.

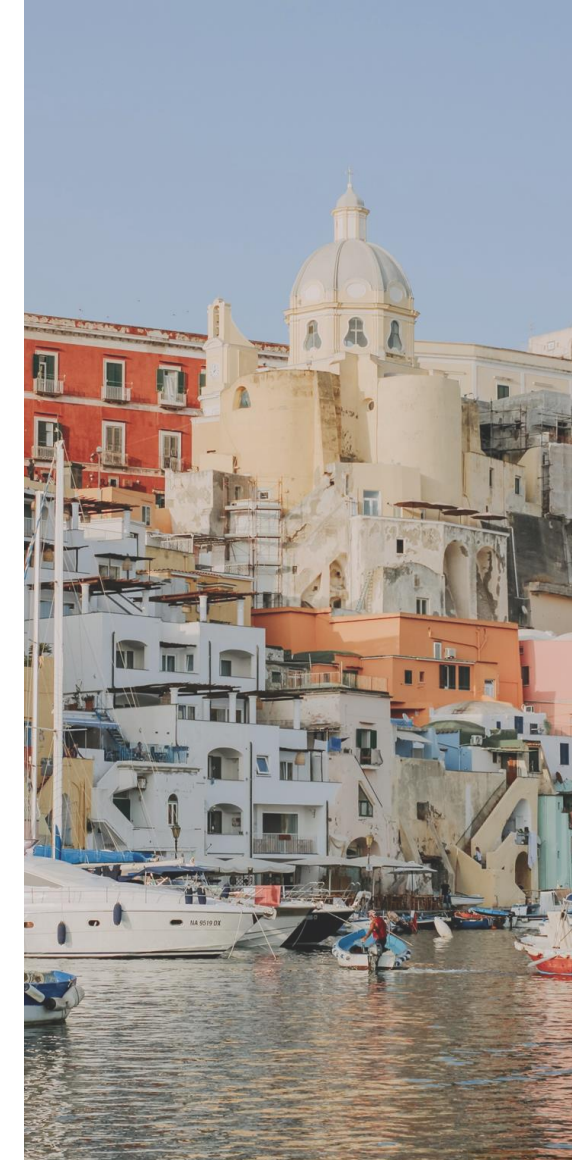
Aktuelle KW	33	32	31	30	29	28	27	26	25	24	23	22	21	20	19
Turnus	Aktuell	KW-1	KW-2	KW-3	KW-4	KW-5	KW-6	KW-7	KW-8	KW-9	KW-10	KW-11	KW-12	KW-13	KW-14
Minimalbestand Webshop pro Gr	3	3	3	2	2	2	2	2	2	1	1	1	1	1	1
Minimalbestand Reservelager pro	8	6	6	4	4	4	4	2	2	2	0	0	0	0	0
Set KW23														x	
Set KW24													x		x
Set KW25												x			x
Set KW26										x				x	
Set KW27									x				x		x
Set KW28								x				x			x
Set KW29							x				x			x	
Set KW30						x			x			x			x
Set KW31					x				x			x			x
Set KW32				x				x		x			x		
Set KW33			x				x			x			x		x

# 6. Turnus und Bestandsschutz

Nach jeder Warensteuerung entsteht ein neuer Bestandsschutz  
Von 10 Tagen vor der nächsten Warenverdichtung

Systematik ab zweiter Verdichtung am Beispiel Auslieferung KW 10						
KW 12	Montag	Dienstag	Mittwoch	Donnerstag	Freitag	Samstag
Zentrale	Warenverdichtung					
Lager			Ankunft & Versand	Ankunft & Versand		
Filialen AT		Versand			Ankunft WUs	
Filialen DE		Versand				
KW 13	Montag	Dienstag	Mittwoch	Donnerstag	Freitag	Samstag
Zentrale						
Lager						
Filialen AT	Ankunft WUs	Bestandsschutz				
Filialen DE	Bestandsschutz					
KW 14	Montag	Dienstag	Mittwoch	Donnerstag	Freitag	Samstag
Zentrale						
Lager						
Filialen AT	Bestandsschutz					
Filialen DE	Bestandsschutz					
KW 15	Montag	Dienstag	Mittwoch	Donnerstag	Freitag	Samstag
Zentrale	Warenverdichtung					
Lager						
Filialen AT		Versand				
Filialen DE		Versand				

10 Tage Bestandsschutz



# 7. Häufige Fragen

---

1. Warum muss ich einen Artikel an eine andere Casa umlagern, obwohl es dort noch Bestand gibt?
2. Warum muss ich einen Artikel an eine anderen Casa umlagern obwohl es noch Bestand im Reservelager gibt?
3. Warum muss ich einen Artikel an das Reservelager oder an das Weblagern umlagern, obwohl es dort noch Bestand gibt?
4. Warum muss ich T-Shirt A umlagern, obwohl es bei mir gut läuft und T-Shirt B nicht, obwohl es nicht gut läuft



## 8. Nachsortierung vom Reservelager 992 und NOS Programm

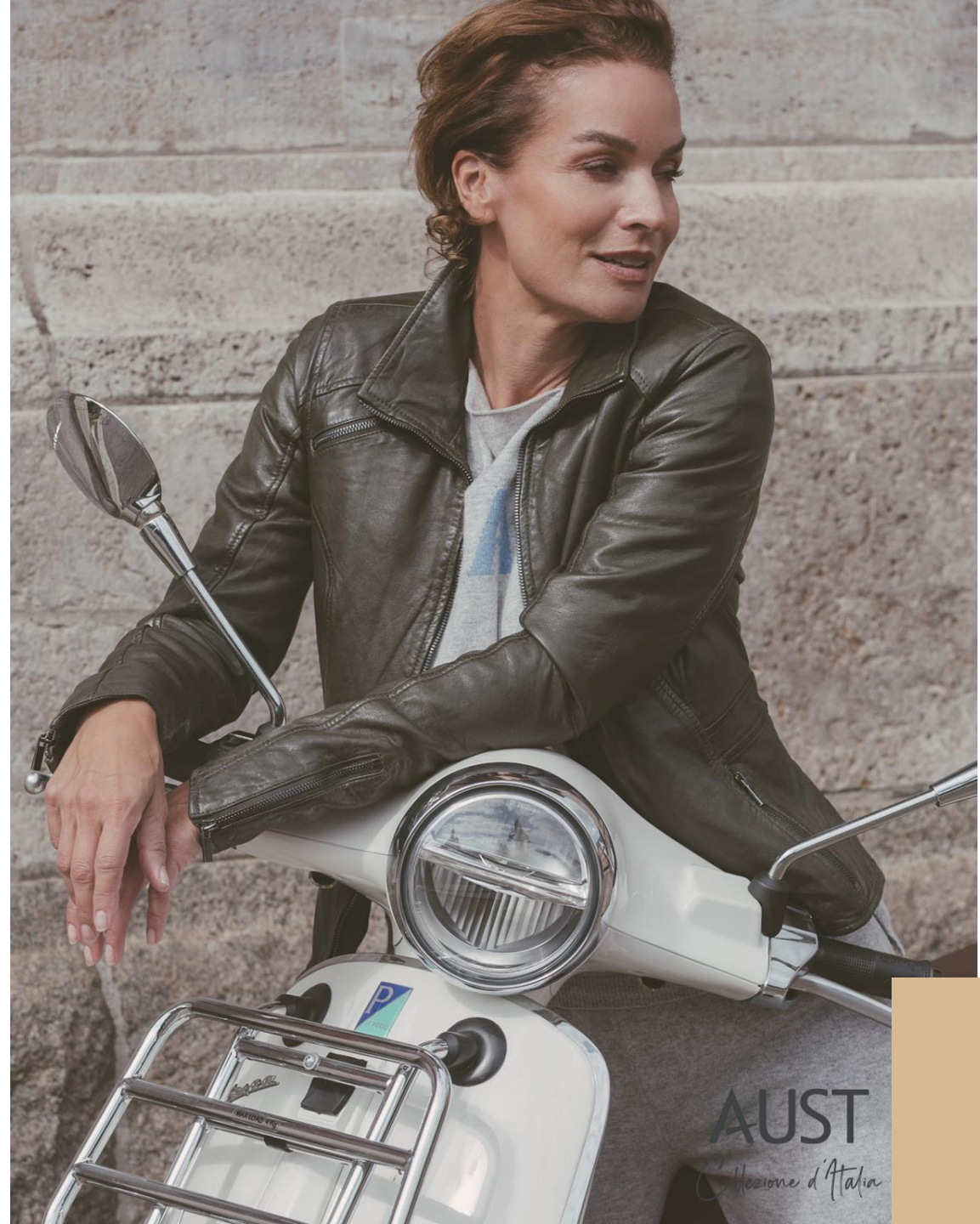
---

Jeweils am Dienstag und am Mittwoch werden die Überbestände aus dem Reservelagerbestand und das NOS Programm nachsortiert. Am Mittwoch werden diese Mengen zusammen mit den WUs an die Empfänger versendet.

# 5. Kundenbestellungen

Kundenbestellungen

Update der Maske auf der INSTORE  
APP, Info folgt



# 10. Läger bei AUST

## 991: Transportlager

Sobald ein Artikel eine Casa oder ein Lager verlässt, wird die Menge dieses Artikels als Transportlagerbestand angezeigt. Am Transportlager darf nicht bestellt werden.

## 992: Reservelager

Dieses Lager dient dazu, deine Kundenbestellungen zu bedienen. Es unterliegt einem Bestückungsturnus, der jedoch von der Abverkaufsquote beeinflusst wird.

Das Reservelager dient nicht der eigenen Aufsortierung.

Es ist das einzige Lager an dem bestellt werden kann  
Jeweils am Dienstag und Mittwoch werden Überbestände der Bestückungsreserven in die Filialen nachsortiert

## 995: Zentrallager

Dieses Lager dient dazu, die angelieferte Ware an die Filialen zu verteilen.  
Am Zentrallager kann nicht bestellt werden.

## 998: Retourenlager

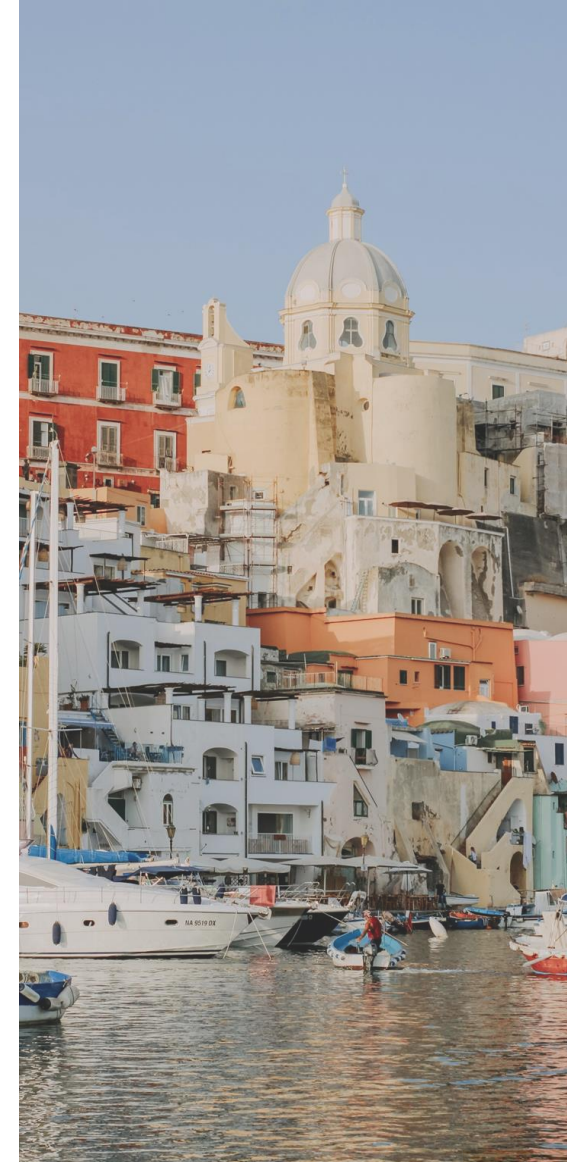
An dieses Lager werden entsprechend der Richtlinien alle Retouren gebucht

## 999: Differenzlager

An dieses Lager werden Inventurdifferenzen gebucht.  
Ansprechpartner Kay (kasse@austfashion.de)

## 999: Differenzlager

An dieses Lager werden entsprechend der Richtlinien alle Retouren gebucht





Ciao!

AUST

